



LEGENDA MATERIÁLŮ:

stávající ponechané zdivo (bez zásahů)

předstěna z pórobetonových tvárnic tl. 120mm pro zazdění splachovacího systému - výška vyzdění 1300mm(dle vybraného splachovacího systému)

LEGENDA: (NOVÉ)

ZAŘIZOVACÍ PŘEDMĚTY:

A - umyvadla, maximální hloubka 400mm, závěsné, páková stojánková baterie, 2 ks

B - klozety, zavěšené včetně podmontíkového splachovacího systému určeného pro zazdění hl. 120mm, duální splachování (3/6i), 2 ks

V - zrcadlo 300x450 mm, bez rámu se zabroušenými hranami, lepené na obklad počet: 2 ks

W - zásobník na tekuté mýdlo k připevnění na stěnu, se spodním odběrem, chromovaný, 60x90mm, v. 150mm počet: 2 ks

Y - dřážky na WC papír, bez krytů, chromované, počet: 2 ks

Z - záchodová štělka závěsná, sklo/chrom, počet: 2 ks

OSTATNÍ:

D1 dveře vnitřní, světlost dveří 600/1970mm, křídlo laminované- HPL tl. 0,8mm - odstín bílá, výplň křídla z odlehčené dřevotřískové desky, dveřní panýš standard, kování - WC zámek, součástí dodávky dveří nové ocelové zárubně včetně náteru - odstín bílá, celkem 4KS

pozn. počet kusů je uveden pouze pro toto podlaží !!!

RADIÁTORY:

- veškeré rozvody na toaletách budou vyměněny za nové

- viz samostatná část PD

ROZVODY VODY A KANALIZACE:

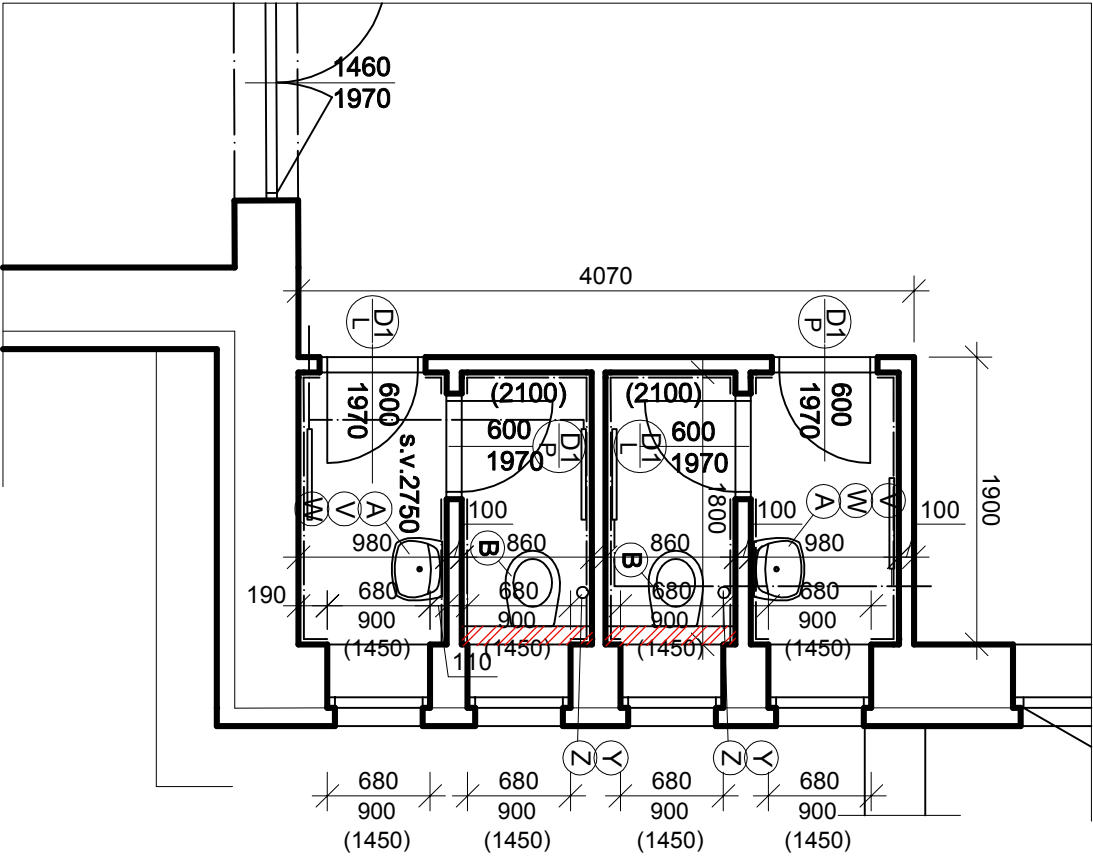
- veškeré rozvody na toaletách budou vyměněny za nové

- viz samostatná část PD

ELEKTROINSTALACE:

- veškeré rozvody na toaletách budou vyměněny za nové

- viz samostatná část PD



LEGENDA: (ÚPRAVA, OPĚTOVNÁ MONTÁŽ)

L elektroměr:

stávající elektroměr bude upraven - více viz samostatná část PD - elektroinstalace

LEGENDA: (STÁVAJÍCÍ BEZ ÚPRAV)

O OKNA:

-stávající plastová okna budou ponechána

OBKLADY A DLAŽBY:

-v prostorách toalet bude položena nová protiskluzová dlažba (parametr R10) o rozměru 330/330mm,(při výběru jiné než navržené dlažby dodržet koeficient tření min. 0,5 za sucha - Norma ČSN 74 4505- podlahy, vyhláška 268/2009 Sb.),

-nový obklad bude proveden do výšky 2100mm po celém prostoru toalet, rozměr obkladu 400/200mm

- pod obklady a dlažby bude proveden penetrační náter a natržena izolace proti vodě, dlažba a obklady budou lepeny flexibilním lepidlem (C2T)

- více viz. barevné řešení

SKLADBA PODLAH NA TOALETÁCH

Nové vrstvy podlahy:

Keramická protiskluzová dlažba	
Flexibilní lepidlo pro dlažbu (C2T)	
Hydroizolační stěrka	
Betonová deska vyztužena sítí KARI 6/150/150	60mm
Polyethylenová fólie	
Podlahový EPS	160mm

Ponechané vrstvy:

Hydroizolace - asfalt. lepenka A500H  
Penetrační náter  
Konstrukce stropu

pozn.

- nebyla dohledána skladba podlah v původní dokumentaci - jedná se o předpokládanou skladbu, pokud bude v průběhu stavby zjištěna odlišnost, změna skladeb bude odsouhlasen projektantem a zástupcem investora  
- po odstranění dlažby včetně lepidla bude provedena sonda kvůli skladbám podlah, (za přítomnosti stavebního dozoru a zástupce investora)  
- betonová podlahová deska bude oddilátována od zdi dilatačním páskem

ÚDAJE O ZPRACOVATELI PD:		ÚDAJE O STAVBĚ:			
VYPRACOVAL: Ing. arch. Michal Rostecký		KRAJ: Plzeňský	OKRES: Klatovy	OBEC: Horažďovice	KATASTRÁLNÍ ÚZEMÍ: Horažďovice
ODPOVĚDNÝ PROJEKTANT: Ing. arch. Martin Panský Na Ohradě 93 386 01 Strakonice číslo autorizace: ČKA 4546		PROJEKT: <b>Rekonstrukce WC ZŠ Komenského, Horažďovice</b> na pozemku- parc. č. st. 301,381 a 1308 v k. ú. Horažďovice (stavební úpravy stávající budovy) <b>VÝSEK 04</b> <b>PŮDORYS 1.NP - nový stav</b>			
ÚDAJE O INVESTOROVÍ:					
Město Horažďovice Mírové náměstí 1 341 01 Horažďovice		DATUM: 03/2017	MĚŘÍTKO: 1:50	Č. VÝKRESU: <b>D.1.1</b> <b>24</b>	
		STUPEŇ: DSP, DPS			